

写真に関する注意事項（この写真は試験当日の本人確認に使用します）

【注意事項】

ファイルの形式	JPEG 形式に限ります JPEG 形式でも CMYK のファイルは使用できません 必ず RGB のファイルを使用してください (ビットマップ形式やその他の形式のファイルは使用できません)
写真の内容	写真の規格(下記内容に該当する鮮明な顔写真を用意してください) <ul style="list-style-type: none">受験申込前 6 ヶ月以内カラー写真、サイズ(幅 665 ・高さ 915 ピクセル)正面を向き、肩から上、脱帽両目が開いていて、目がはっきり見える試験中にメガネ(老眼鏡を含む)を着用(一時着脱を含む)する場合は、メガネを着用

適切な写真

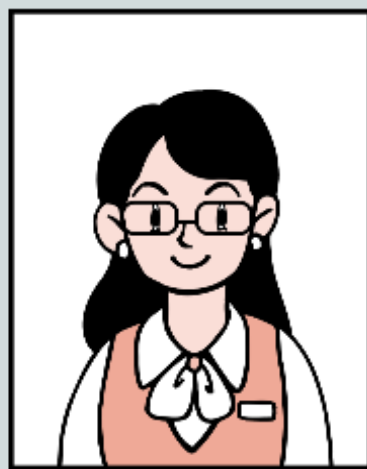


- 顔の指定の寸法に収まっている
- 申込者本人のみが撮影されている
- 焦点が合っている
- 明るさやコントラストが適切である
- 顔写真のサイズは幅665 ・高さ 915 ピクセルである

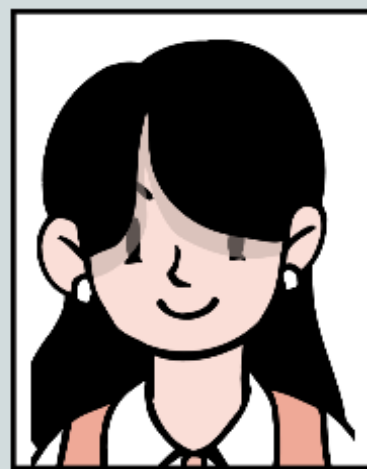
【受付できない写真の例】



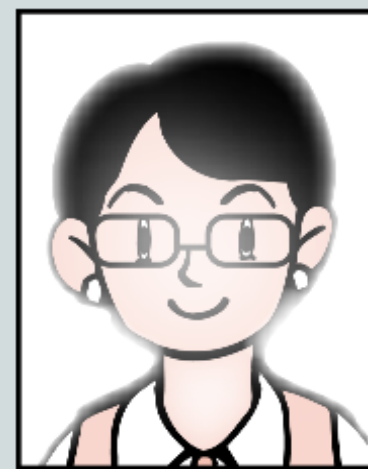
著しく大きい



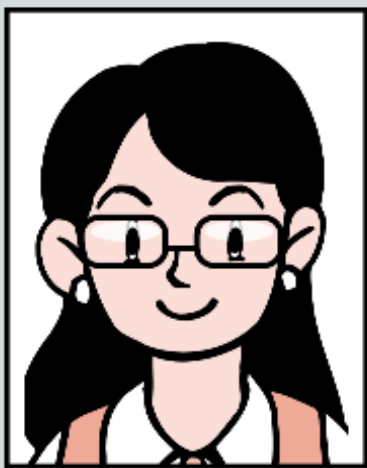
著しく小さい



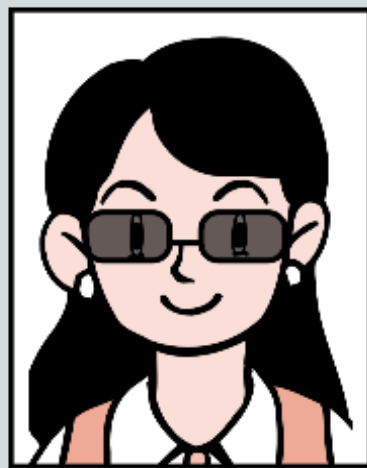
髪が目にかかっている



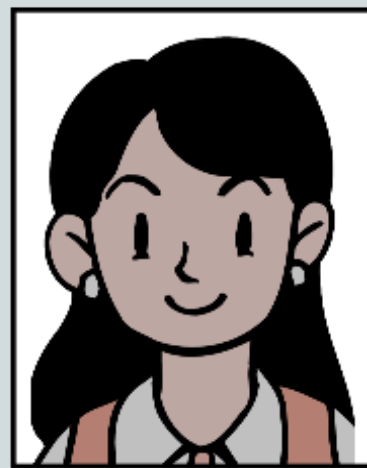
人物と背景の境界が不明瞭



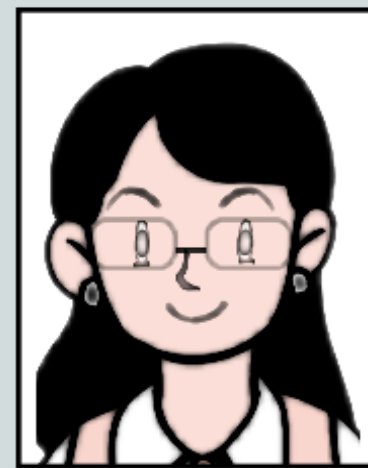
照明がメガネに反射している



濃いメガネ



顔写真に影



ピンボケ

不鮮明な顔写真は、写真の撮り直しをすることになります。

- A 実際の容姿と著しく異なる（顔写真を加工したものを含む）
- B 写真のサイズが著しく大きい(または小さい)
- C 宗教上の理由または医療上の理由以外で、ヘアバンドや装飾品の使用
- D 髪が目にかかっている
- E 人物と背景の境界が不明瞭
- F 照明がメガネ等に反射して目が確認できない
- G サングラスや色の濃いメガネ等で目が確認できない
- H 顔写真に影がある
- I ピンボケや手振れにより不鮮明